

# NOTRE ÉQUIPE



REACTIVITE  
ENGAGEMENT  
NON JUGEMENT

L'équipe pluridisciplinaire mobilise ses efforts pour la prévention de la délinquance et la recherche d'alternatives à la récidive en assurant une mission de réinsertion sociale et professionnelle.

## UNE ÉQUIPE PLURIDISCIPLINAIRE ENGAGÉE :

Cheffe de service / éducateurs spécialisés /  
Assistants sociaux / CESF / Référente santé /  
Infirmière / Conseiller en Insertion Professionnelle /  
Encadrants techniques de chantiers.

## CHAQUE ANNÉE

- 150 personnes accompagnées
- 15 permanences en maison d'arrêt / 100 détenus rencontrés
- 15 places d'hébergement dédiées / 50 personnes mises à l'abri
- 8 places de placement extérieur / 15 bénéficiaires
- 40 aménagements de peine réalisés (DDSE, semi-liberté, TIG, conditionnelle)

# NOUS TROUVER



## VALBONNE

18 rue Frédéric mistral  
Place Bermond- 06560 VALBONNE  
BUS : Gare routière Valbonne Sophia-Antipolis  
Ligne A. 10- 100- 12



## ANTIBES

7 place Amiral Barnaud  
06600 ANTIBES  
BUS : Arrêt Guynemer ou  
Pôle Echange Antibes



## GRASSE

18 chemin de Camperousse  
06130 GRASSE  
BUS : Arrêt Les Oliviers- Ligne 600  
Arrêt Piscine 20- A- B

## NOS PARTENAIRES



## CONTACT

04 92 38 70 70 / justice.phij@association-alc.org



Agir pour le Lien social  
et la Citoyenneté



[www.association-alc.org](http://www.association-alc.org)

@AssociationALC

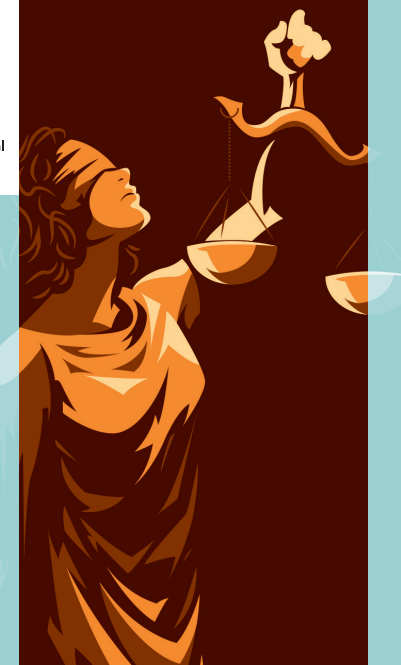
@agir-pour-le-lien-social-et-la-citoyenneté-alc

2 av. du docteur Emile Roux, 06200 Nice  
Tél. : 04 93 52 42 52

Création & impression : [www.quadri-city.com](http://www.quadri-city.com) / Crédits photo : Freepik



Agir pour le Lien social  
et la Citoyenneté



## PLATEFORME JUSTICE BETHANIE

## L'ACCOMPAGNEMENT DES PERSONNES SOUS MAIN DE JUSTICE

Rompre avec une dynamique d'exclusion  
et de délinquance

ACCOMPAGNER  
RESPONSABILISER  
REHABILITER

Association reconnue  
d'utilité publique (RUP)  
par l'État depuis 1921





ASSURER UN ACCOMPAGNEMENT SOCIO-ÉDUCATIF RENFORCÉ QUI FAVORISE LA DÉSISTANCE DES PERSONNES SOUS MAIN DE JUSTICE.



20 ans d'expérience et de partenariat avec le SPIP

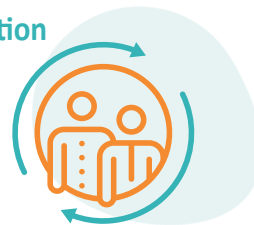


En partenariat étroit avec le SPIP et la PJJ, Le Pôle Hébergement Insertion Justice s'est

spécialisé dans l'accompagnement des personnes sous main de justice et sortant de détention.

## NOS MISSIONS

L'accompagnement socio-éducatif des personnes placées sous main de justice ou sortant de détention est une condition nécessaire à la prévention de la récidive.



### NOUS DÉVELOPPONS DE NOMBREUSES ACTIONS DE RÉINSERTION SOCIALE ET PROFESSIONNELLE

- Assurer un **accompagnement socio-éducatif** de proximité
- Garantir le **respect des obligations judiciaires**
- Proposer des **solutions d'hébergement** d'urgence
- Favoriser la **réinsertion par le travail**
- Proposer des **alternatives à l'incarcération**
- Privilégier la mise en place d'**aménagement de peine** pour lutter contre les sorties sèches
- Accompagner entre le « dedans » et le « dehors » pour **aider à se reconstruire**
- Encourager la réappropriation d'une **vie citoyenne**
- **Surmonter la stigmatisation** subie par les populations sous main de justice

## NOS OUTILS

- Permanences en Maison d'arrêt
- Convention Placements Extérieurs
- Agrément TIG
- Hébergements CHRS
- Mesures d'accompagnement vers et dans le logement
- Dispositifs d'insertion professionnelle : AAVA et Chantiers d'insertion
- Coordination étroite avec le 115 et le SIAO

### UNE APPROCHE SOCIOÉDUCATIVE SUR MESURE :

- Etablir une **relation de travail éducatif constructive et de confiance**
- **Sécuriser ses besoins de 1<sup>eres</sup> nécessités et les risques de décrochage social** : Ecoute, mise à l'abri, Aide alimentaire
- **Rétablir une situation administrative** souvent complexe / pièce d'identité, ouverture de droits, accès aux soins, aux services bancaires ...
- Mettre en œuvre des étapes de **reconstruction de soi** : confiance, santé, emploi, parentalité, famille, citoyenneté
- Fixer des objectifs de **progression des compétences psychosociales** : connaissance de soi, gestion de la colère, des frustrations, capacité d'expression..
- **Réduire les conduites à risque**